

SERVIÇOS DE MANUTENÇÃO PREDITIVA POR TERMOGRAFIA

A Stal Engenharia trabalha com várias técnicas de manutenção preventiva e corretiva. Uma delas é o sistema de imagens por termografia que visa diminuir as ações de manutenção, reduzir os intervalos entre reparos por quebras e os procedimentos de manutenção preventiva e seus reparos programados. O resultado é a maximização do rendimento do processo produtivo.

O que é gasto com manutenção se torna um dos principais componentes dos preços dos produtos manufaturados.

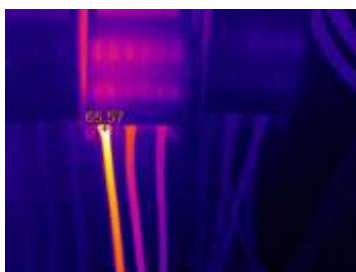
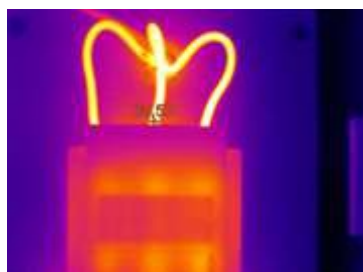
Portanto, a gerência ineficaz da manutenção pode significar sérios prejuízos para a produção e diminuir a competitividade da empresa no mercado.

Soluções Stal

EFICIÊNCIA ENERGÉTICA E TERMOGRAFIA

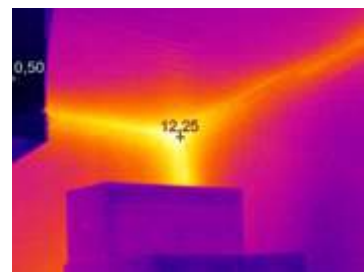
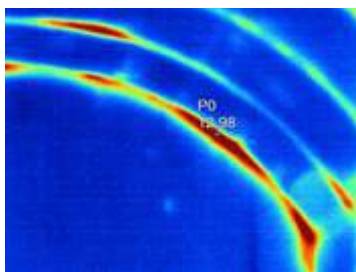
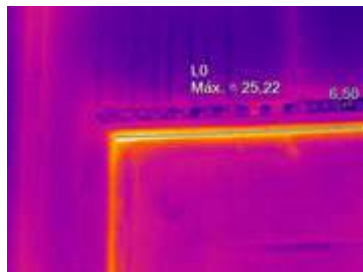
Podemos dizer que a termografia está ligada a eficiência energética quando ocorre erros de projetos e dimensionamento de equipamentos nos segmentos elétricos e de refrigeração, sendo:

1. Nas instalações e equipamentos elétricos, a elevada temperatura acima da especificada nos equipamentos e cabos ocasiona o aumento no consumo de energia elétrica e deterioração dos equipamentos;



2. Na climatização podemos encontrar vários problemas, desde construtivos e também de desgaste por uso, por exemplo: nas geladeiras comerciais com placas com problemas de junção e de vedação, os de desgaste nas portas com borrachas danificadas e portas desalinhadas, gerando um elevado consumo de energia elétrica.

São problemas que em uma inspeção visual não são detectadas, somente com a termografia.



 (19) 3327.8991

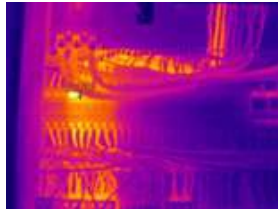
 (19) 98167-2795

orcamentos@stalengenharia.com.br - www.stalengenharia.com.br

·CAMPO DE ATUAÇÃO DA TERMOGRAFIA

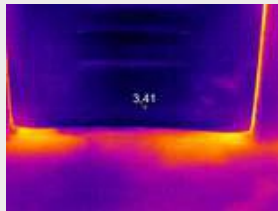
1. Instalações elétricas

- Temperatura dos condutores e componentes elétricos está acima da temperatura permitida.
- Existência de sobrecarga nos componentes e condutores.
- Ligação ruim entre o contato dos condutores nos componentes.
 - Baixa qualidade dos materiais utilizados.



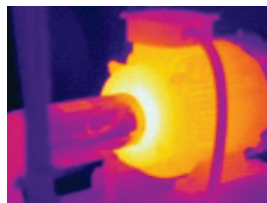
2. Sistemas de refrigeração

- Sistema de portas com vedação comprometida.
 - Problemas de montagem.



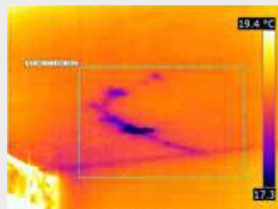
3. Sistemas de mecânicos

- Mancais
- Rolamentos
- Correias



4. Diagnóstico em edifícios;

- Trincas;
- Infiltrações.



 **(19) 3327.8991**

 **(19) 98167-2795**

orcamentos@stalengenharia.com.br - www.stalengenharia.com.br